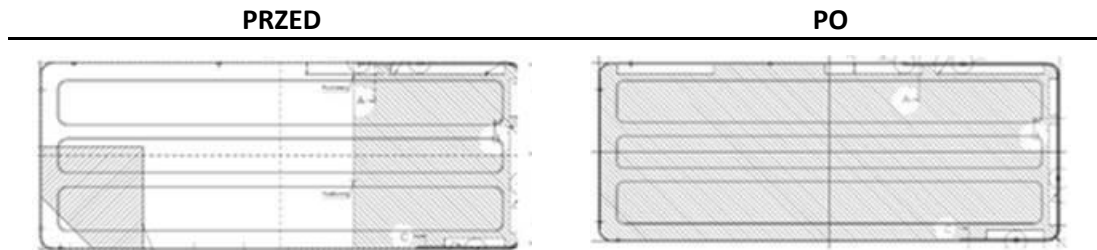


Dzień dobry,

Chciałbym poinformować o modyfikacjach wprowadzonych w ostatnim czasie przez fabrykę w jednostkach zewnętrznych pomp ciepła Yutaki:

1. Izolacja górnej pokrywy:



RAS-(4-10)WH(V)NPE – od nr seryjnego **4QE88998**

RASM-(4-6)WH(V)NPE – od nr seryjnego **4QE82017**

Dla jednostek sprzed modyfikacji część zamienna dostępna w systemie Hi-Parts: **E06829**

2. Izolacja komory sprężarki – wygłuszenie:

RAS-(4-10)WH(V)NPE – od nr seryjnego **4QE88998**

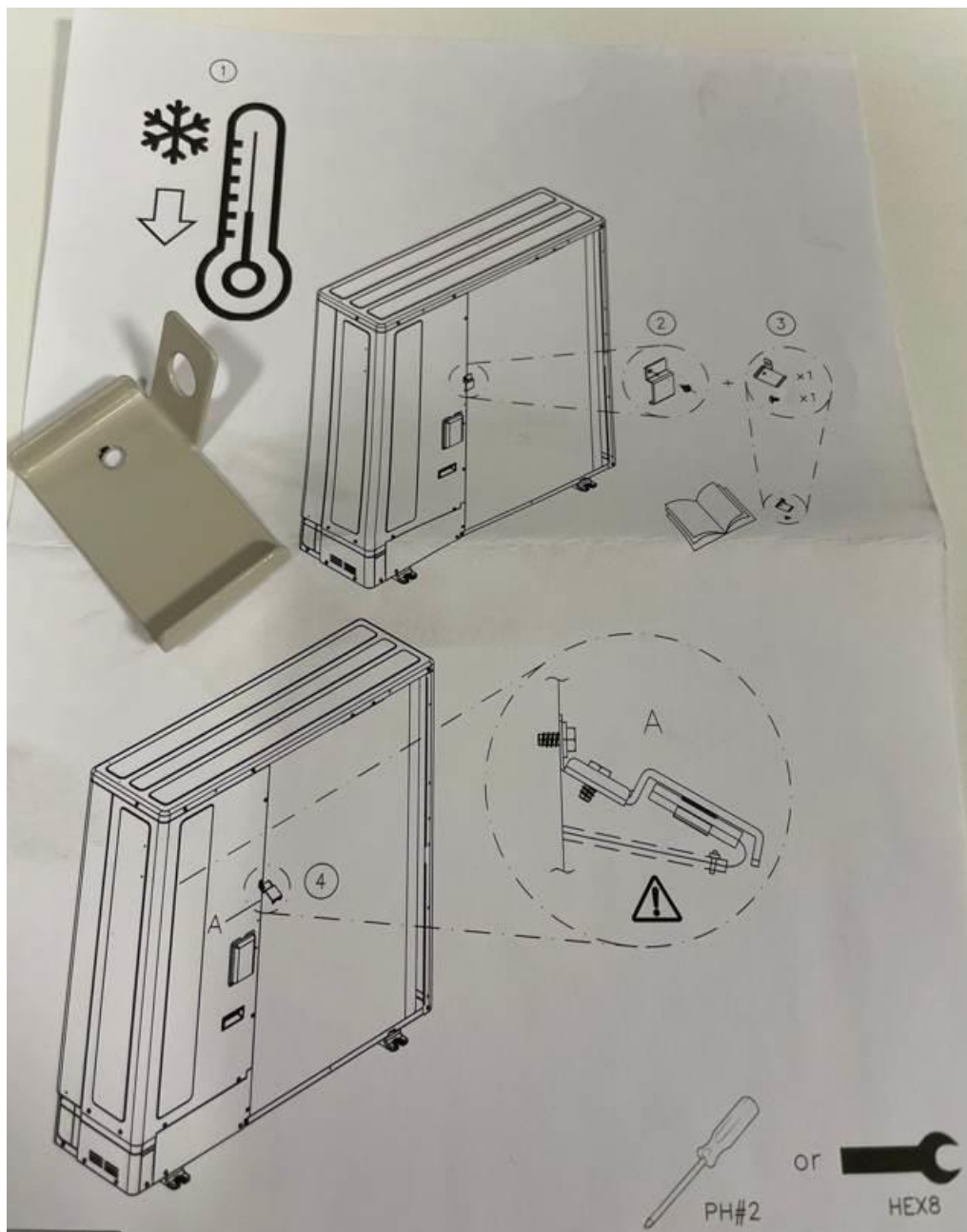
RASM-(4-6)WH(V)NPE – od nr seryjnego **4QE98912**



Dla jednostek sprzed modyfikacji część zamienna dostępna w systemie Hi-Parts: **E07071**

3. Dystans czujnika temperatury zewnętrznej:

RAS-(4-10)WH(V)NPE – od nr seryjnego **4QE74780**



Dla jednostek sprzed modyfikacji część zamienna dostępna w systemie Hi-Parts: **E07139**